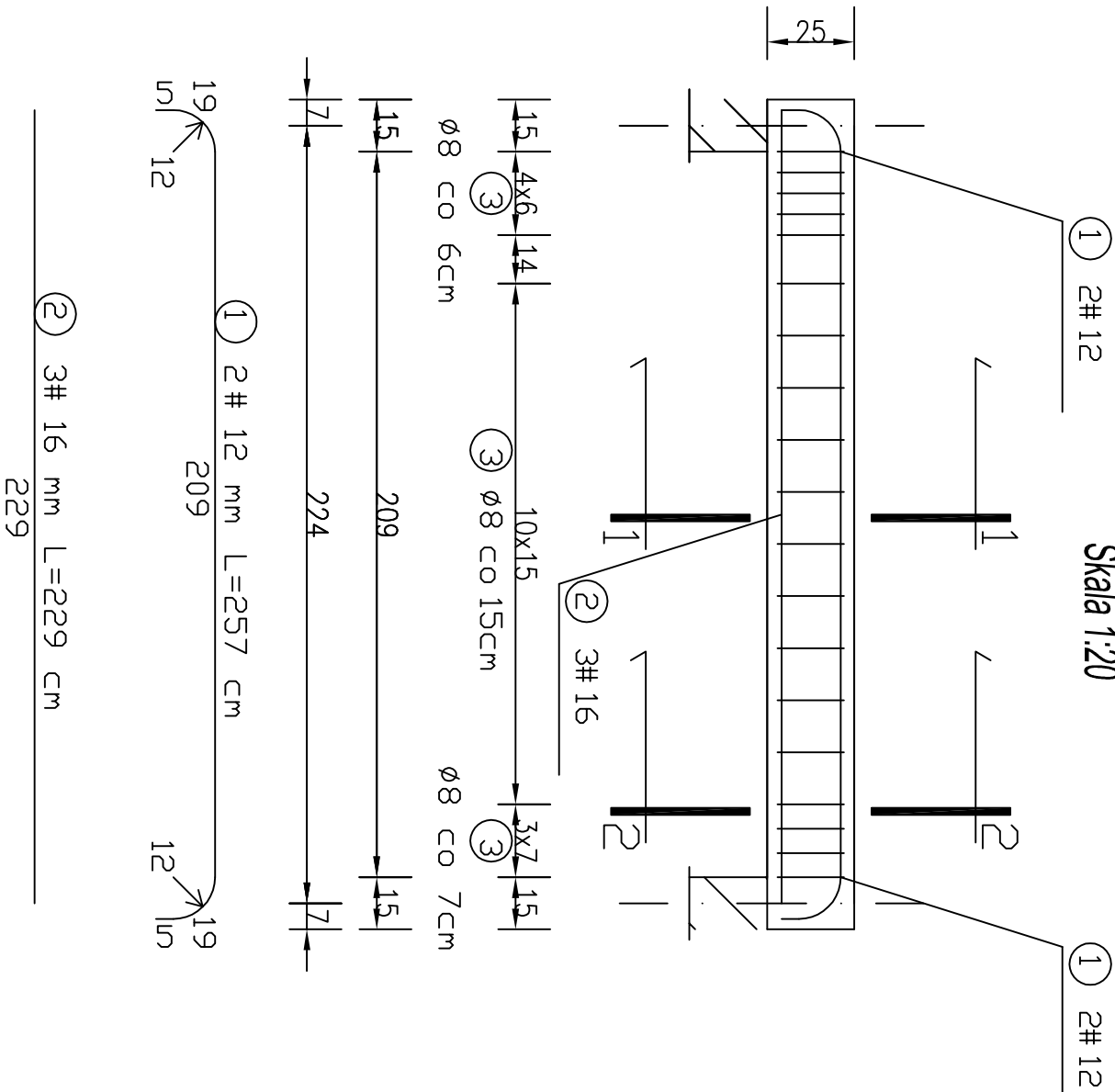
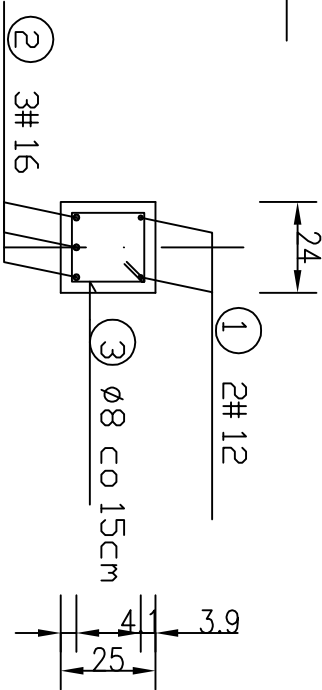


NŻ-Poz.4.1.3 24x25cm szt.1

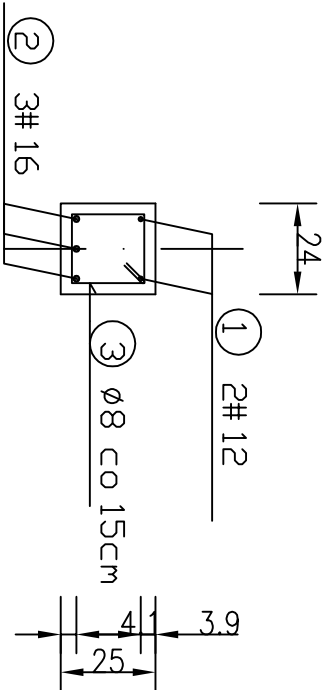
Skala 1:20



Przekrój "1-1" skala 1:20



Przekrój "2-2" skala 1:20



WYKAZ STALI ZBRUDNIOWEJ

NR	Średnica [mm]		Długość [cm]	Ilość [szt.]	Długość całkowita [m]	
	Ø	#			St0S	RB 500 W
1	12	257	2		Ø8	#12 #16
2	16	229	3			5.14
3	8	88	19			6.87
DŁUGOŚĆ OGÓŁEM [m]					16.72	5.14 6.87
MASA JEDNOSTKOWA [kg/m]					0.395	0.888 1.578
MASA OGÓŁEM [kg]					6.60	4.56 10.84
MASA RAZEM [kg]					6.60	15.41

BETON: C25/30 (B 30)

STAL: AIII-N BS500S (RB 500W)-zbr. gł.

A-0 S235JR (St0S)-strzemiona

OTULENIE: 2,0+0,5cm

UWAGA:

- Rysunek rozpatrywać łącznie z rysunkami rzutów konstrukcyjnych oraz architektonicznych budynku.
- Przed wykoaniem poszczególnych elementów wymiary sprawdzić w naturze i porównać z projektem architektonicznym.

Biuro Usług Projektowych "INSTALKOMFORT"			
Krzysztof Łukasz Maciejewski			
I/O - 686 Olsztyn ul. Włoczyńskiego 1A (/ ☎ : +48 089 533 94 58			
☎ : +48 506 031 954 * : biuro@instalkomfort.pl			
www.instalkomfort.pl			
TEMAT:	BUDOWA PRZEBUDOWA I ROZBUDOWA BUDYNKU USŁUGOWO-HANDLOWEGO UZIECZNIOSCI PUBLICZNEJ (REKONSTRUKCJA KRAJOWEJ) NA ODCIEG NR EN01.1702 POŁOŻONEJ W SOCHACZKOWIE PRZY ZBIEGU ULIC WĄSKIEJ I MAJA I WARSZAWSKIEJ ORAZ BUDOWA ZAPADU PUBLICZNEGO Z DROGI GŁÓWNEJ UL. WĄSKIEJ		
INWESTOR:	GMINA MIASTO SOCHACZEW UL. 1 MAJA 16, 96-500 SOCHACZEW		
ADRES:	DZ. NR 1702 UL. WĄSKA, UL. 1 MAJA, UL. WARSZAWSKA		
NAZWA RYS:	NŻ-Poz.4.1.3		
STADIUM:	PROJEKT WYKONAWCZY		
PROJEKTANT:	mgr inż. Leon Smol		
SPRAWDZIŁ:	inż. Lech Wroblewski		
		BRANŻA:	KONSTRUKCJA
		Upr. bud.	115/92/0L
		Upr. bud.	18/88